

2016-2019

Iranian Contemporary Architecture Yearbook

Written By: Honar-e memari

HONAR-E MEMARI

فرشاد کازرونی، فرناز بخشی، آذین سلطانی

زیبا، در ایجاد حس محرمیت در درون فضای خانه و کنترل نور طبیعی، بهینه‌سازی مصرف انرژی و ایجاد فضای مطلوب زندگی نقش مؤثری را ایفا می‌کنند. ساختمان مسکونی شماره‌ی ۱۳۵ با مساحتی در حدود ۲۳۰۰ مترمربع دارای ۵ طبقه‌ی مسکونی تک واحدی است. لابی و سالن اجتماعات در طبقه‌ی همکف واقع شده‌اند و عقب‌نشینی فضای لابی از بر اصلی ساختمان، فضایی برای توقف و دعوت‌کنندگی بهتر در ورودی اصلی ایجاد کرده است. طراحی هر واحد منطبق بر اصول سلسله‌مراتب بوده و به سه بخش عمومی، نیمه‌خصوصی و خصوصی تقسیم می‌گردد. فضای نیمه‌خصوصی در میانه‌ی پلان در مجاورت پاسیو قرار دارد. در طراحی پاسیو با الهام از نقش برگ گیاهان و استفاده از این الگوها بر روی جداره‌ی اصلی آن، کیفیت بصری متفاوتی را برای نشیمن خصوصی فراهم نموده است. از دیگر مسائل مهم در طراحی این ساختمان، پرداختن به فضای سبز است که در بخش‌های مختلف از جمله بام سبز، پاسیو، حیاط و بر روی نمای ساختمان به چشم می‌خورد. تنوع استفاده از فضای سبز علاوه بر ایجاد کیفیت‌های زیبایی‌شناختی و بصری، در ارتقای کیفیت فضای زندگی نیز نقش مهمی دارد.

از دیرباز خانه از مفاهیم و ارزش‌های ویژه‌ای در فرهنگ و معماری ایرانی برخوردار بوده است؛ مفاهیمی مانند سلسله‌مراتب، درون‌گرایی، تفکیک فضایی، یکپارچگی و احترام به محرمیت که در طول زمان با توجه به تغییر شیوه‌ی زندگی و تقاضای زیاد ساخت‌وساز، بسیاری از این مفاهیم تغییر یافته و کمتر به نیازها و آسایش انسان توجه شده است. از این رو، در شرایط موجود، دغدغه‌ی اصلی طراحی بنا غلبه بر چالش‌های مذکور و بازتعریف الگوهای گذشته از طریق مدرنیزه کردن آن مفاهیم در جهت خلق یک معماری منحصربه‌فرد و متناسب با نیازهای زندگی امروزی بوده است. آجر به عنوان یکی از مصالح بومی و اقلیمی ایران همواره مورد توجه بوده و در ایجاد بافت‌های متنوع، نقش مهمی را داشته است. از این رو، در راستای ایده‌ی اصلی طراحی این ساختمان، آجر به عنوان مصالح اصلی نما و دیگر بخش‌های بنا مانند ورودی اصلی ساختمان، حیاط و پاسیو مورد استفاده قرار گرفته است. ترکیب صفحات متخلخل آجری همراه با قاب‌های بیرون‌زده از نما، ترکیبی مدرن و پویا ایجاد کرده است. این ترکیب به واسطه‌ی بازی نور و سایه در فضای درون و بیرون، معماری‌ای زنده را خلق می‌کند. این پویایی در درون فضا نیز به خوبی دیده می‌شود و هر واحد از میزان نور و دید منحصربه‌فردی برخوردار است. این پرده‌های آجری، علاوه بر ایجاد سایه‌روشن‌های

◀ نام پروژه/ عملکرد: آپارتمان شماره ۱۳۵، مسکونی

◀ شرکت/ دفتر طراحی: BNS Studio

◀ معماران اصلی: فرشاد کازرونی، فرناز بخشی، آذین سلطانی

◀ همکاران طراحی: نیوشا رشیدی، شبنم ابطحی، مهتا حیدری، ضحی نکوئیان، شادی ملک،

بهنام برزگر، میثم ابراهیمی مقدم

◀ طراحی و دکوراسیون داخلی: BNS Studio

◀ نوع تأسیسات/ نوع سازه: چیلر و موتورخانه مرکزی، فلزی

◀ آدرس پروژه: تهران، سعادت‌آباد

◀ مساحت: ۲۳۰۰ مترمربع

◀ کارفرما: محمدرضا معاریان، فرشاد معاریان

◀ تاریخ شروع و پایان ساخت: ۱۳۹۶-۱۳۹۴

◀ عکاسی پروژه: فرشاد کازرونی، آذین سلطانی

◀ وب‌سایت:

◀ ایمیل:

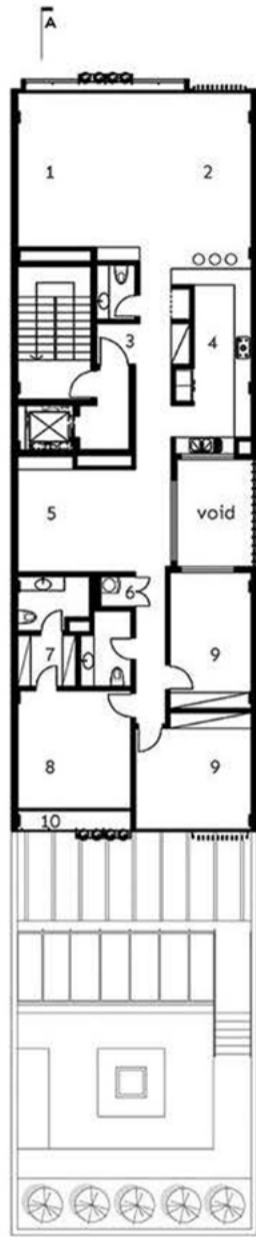
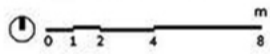
www.bns-studio.com

info@bns-studio.com



- 1-Living Room
- 2-Dining Room
- 3-Entrance
- 4-Kitchen
- 5-TV Room
- 6-Laundry
- 7-Walking Closet
- 8-Master Bedroom
- 9-Bedroom
- 10-Terrace

Typical Floor Plan



Roof
Height : 22.20

5th Floor
Height : 18.60

4th Floor
Height : 18.60

3rd Floor
Height : 18.60

2nd Floor
Height : 18.60

1st Floor
Height : 18.60

Ground Floor
Height : 1.20



Typical Floors

[Brick Panels +
Protruded Frames]

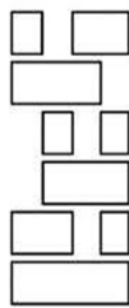
Main Entrance

[Brick + Lighting]

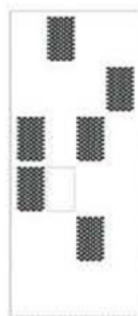
Facade Design Process



Openings



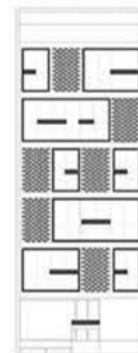
Protruded Frames



Brick Panels



Flower Boxes



Main Facade



Kitchen View 02

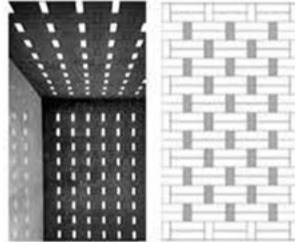


Sauna

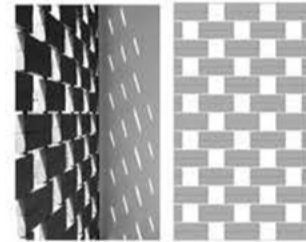
Harmony in Pattern Design



Patio Wall
[Plant Pattern]



Entrance Wall
[Brick + Lighting]



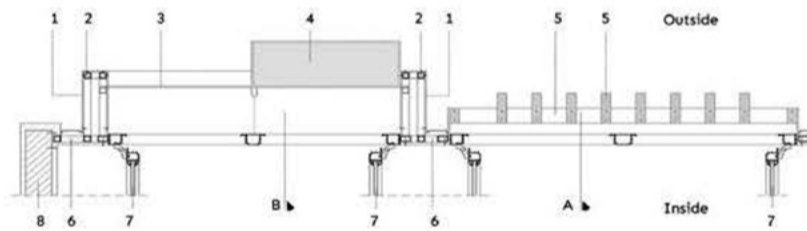
Facade Panel
[Woven Bricks]

Details

Facade Detail

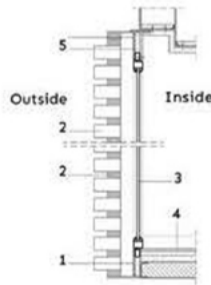
Facade Detail

- 1-HPL Panel
- 2-Facade Substructure
- 3-Steel Sheet
- 4-Steel Flower Box
- 5-Brick
- 6-Thermal
- 7-Double Glazed Aluminium Window
- 8-Cement Board

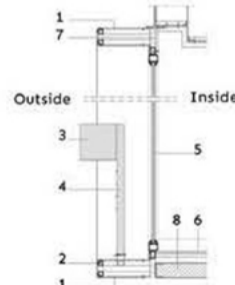


Section A-A

- 1-Steel Sheet
- 2-Brick
- 3-Double Glazed Aluminium Window
- 4-Stone Tile
- 5-Thermal Insulation



Section A-A



Section B-B

Section B-B

- 1-HPL Panel
- 2-Facade Substructure
- 3-Steel Flower Box
- 4-Steel Handrail
- 5-Double Glazed Aluminium Window
- 6-Stone Tile
- 7-Thermal Insulation
- 8-Concrete Slab



North Facade