

۱۳۹۵-۱۳۹۷

کتاب سال معماری معاصر ایران

مؤلف: هنرمعماری

فرشاد کازرونی، آذین سلطانی، فرناز بخشی



آلومینیومی افقی است، در واقع لباسی زیبا برای ساختمان است که علاوه بر تعریف ترکیب های ساختمان، با کنترل نور ورودی به عنوان یک محافظ عمل کرده و از فضاهای داخلی در مقابل نور و گرما محافظت می کند.

پوسته‌ی دوم حدود ۷۰ سانتی متر از پوسته‌ی اول فاصله دارد که بدین صورت فضایی برای حرکت در دور ساختمان جهت نگهداری و تعمیرات ساختمان و همچنین قرارگیری گلدان‌های همیشه سبز فراهم شده است. در محل قرارگیری گلدان‌ها، پوسته‌ی آلومینیومی گشایش یافته و بدین صورت علاوه بر ایجاد هارمونی زیبا در طراحی، چشم‌انداز مناسبی را نیز از درون فضاهای اداری فراهم ساخته است.

همچنین پروفیل‌های آلومینیومی نامبرده با مقاطع ۵×۵ و ۱۰×۱۰ سانتی متری و با فاصله‌های متفاوت با توجه به زاویه‌ی دید انسان در حالت‌های نشسته و ایستاده طراحی شده است. تا علاوه بر ایجاد سایه-روشن‌های دلنشین، زاویه‌ی دید مناسبی را برای کاربران ایجاد نماید.

پوسته‌ی دوم در طبقات همکف و نیم‌طبقه‌ی آن ادامه پیدا می کند، تا بدین شکل حس سبکی در قسمت زیر ساختمان ایجاد گردد، و ویتروینی مناسب برای کاربری تجاری در این طبقات فراهم گردد. لازم به ذکر است قاب سفید طراحی شده در کنج شرقی و جنوبی بنا، علاوه بر ایجاد فضای مکث و گشایش مناسب در طراحی های ساختمان، هماهنگی لازم با چهارراه موجود در کنار ساختمان را نیز پیدا کرده است.

ایده‌ی طراحی

پروژه اداری-تجاری سفید با مساحتی در حدود ۱۵۰۰ مترمربع در تهران واقع شده است. این بنا دارای هفت طبقه است که طبقات همکف و نیم‌طبقه‌ی آن به کاربری تجاری و پنج طبقه‌ی دیگر به فضاهای اداری اختصاص یافته‌اند.

پلان‌های بخش اداری به صورت فضای باز (open office) با نورگیری مناسب طراحی شده است. لازم به ذکر است به علت طراحی مدولار، در کلیه‌ی اجزاء معماری داخلی از جمله جایگذاری چراغ‌ها، پرده‌های کفی و دریچه‌ی دستگاه‌های خنک‌کننده، امکان تبدیل فضاهای باز اداری به فضاهای بسته به راحتی فراهم آمده است.

موقعیت ویژه‌ی ساختمان، گروه طراحی را بر آن داشت تا از طریق ایجاد های دوپوسته، ساختمانی شاخص و متفاوت را به تصویر کشد.

هدف از طراحی این پروژه، علاوه بر شاخص بودن، ایجاد بنایی مدرن و پرجمسته بوده است. از این روی در طراحی پوسته اول از سیستم curtain wall استفاده شده، تا بدین صورت از سنگینی‌ها کاسته شده و همایی یکپارچه ایجاد گردد. پوسته‌ی دوم که متشکل از پروفیل‌های

◀ آدرس پروژه: تهران، شهرک غرب

◀ مساحت/ زیر بنا: ۱۵۰۰ مترمربع

◀ کارفرما: بخش خصوصی

◀ تاریخ شروع و پایان ساخت: ۱۳۹۴-۱۳۹۲

◀ عکاسی پروژه: فرشاد کازرونی، آذین سلطانی

◀ وبسایت:

◀ ایمیل:

www.bns-studio.com

info@bns-studio.com

◀ نام پروژه/ عملکرد: ساختمان اداری سفید، اداری- تجاری

◀ شرکت/ دفتر طراحی: BNS Studio

◀ معماران اصلی: فرشاد کازرونی، فرناز بخشی، آذین سلطانی

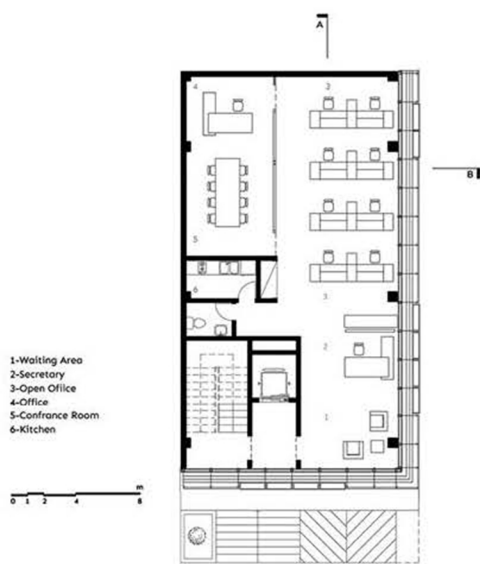
◀ همکاران طراحی: مهتا حیدری، علی کشتی‌آرا، هادی شریف‌زاده، نیوشا رشیدی،

ضحی نکوئیان، شبنم ابطحی، ناصر نقدی، منصور نقدی

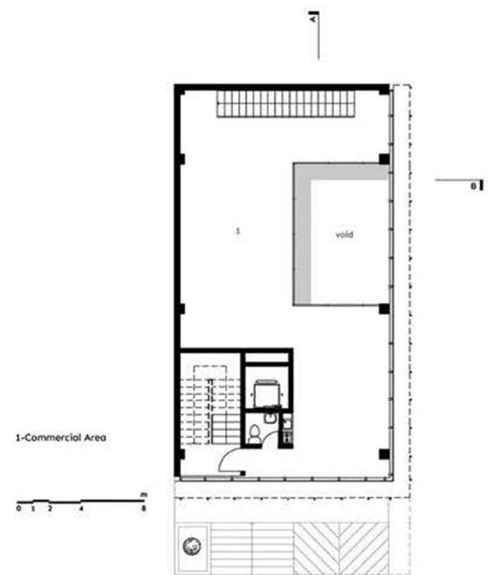
◀ طراحی و دکوراسیون داخلی: BNS Studio

◀ نوع تأسیسات/ نوع سازه: داکت اسپلیت، فلزی





پلان طبقه دوم



پلان طبقه اول

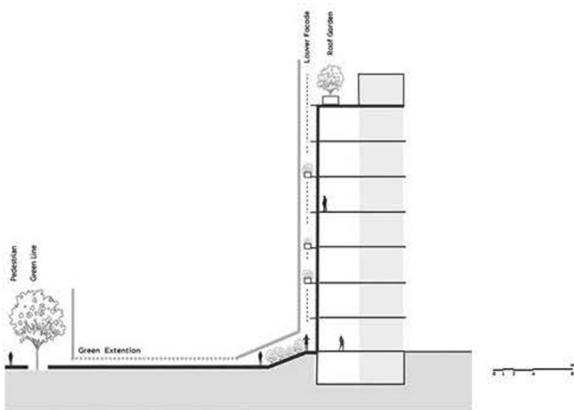
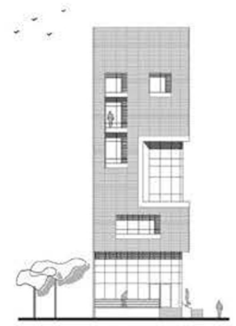


Diagram : Adding natural greens to the building facade

دیاگرام



نمای شرقی



نمای جنوبی

